

EDIFICIO PASTOR

LAS ÚNICAS Y ÚLTIMAS OFICINAS EN EL IRREPETIBLE PASEO DE GRACIA.

El Paseo de Gracia, conocido en toda Europa, acoge desde hace más de un siglo las sedes de las más importantes Empresas establecidas en Cataluña. Hoy, la última y única posibilidad de instalar una oficina en este Paseo la ofrece el Edificio Pastor. Siete grandes compañías han iniciado ya la instalación de sus oficinas en el Edificio Pastor: BANCO PASTOR, CHEMICAL BANK, CIA. ESPAÑOLA DE SEGUROS DE CREDITO A LA

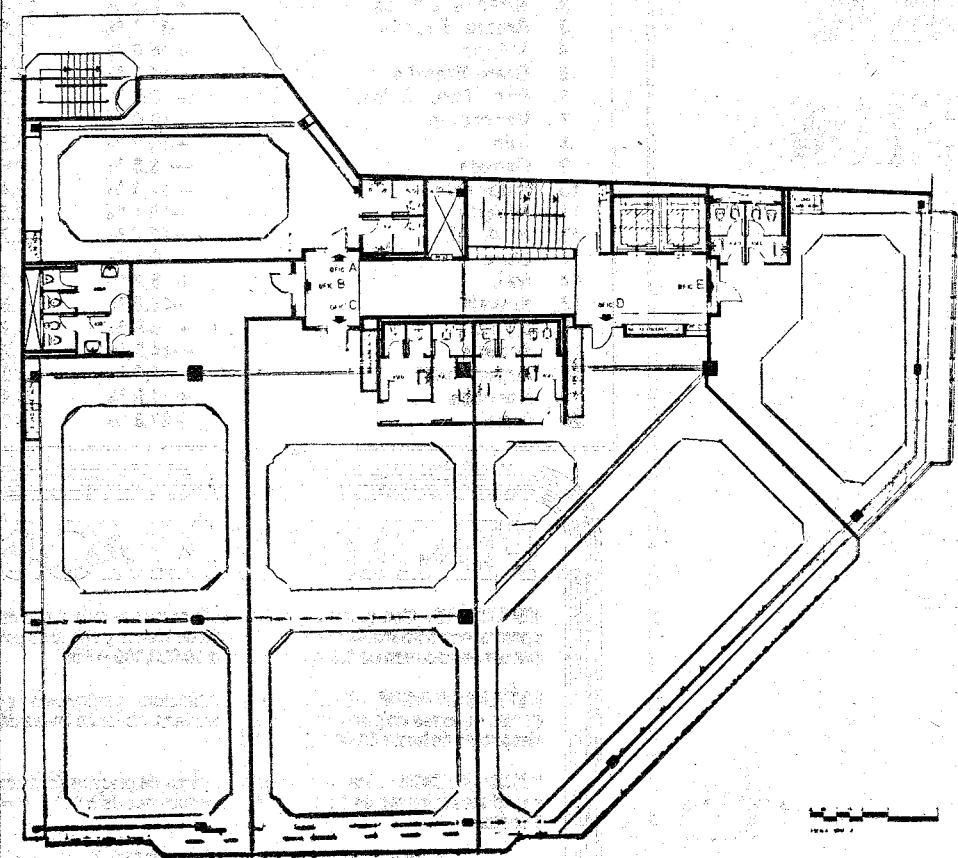


POSIBILIDAD DE HIPOTECA A 10 AÑOS

EXPORTACION (CESCE), FIRST NATIONAL BANK OF CHICAGO, DESARROLLOS TURISTICOS, S.A. (AJHORY), ARAB INVESTMENT PROMOTION CO. (ARIPCO), GRUPO DE EMPRESAS GOA.



El Edificio Pastor visto desde el cruce de la calle Aragón con el Paseo de Gracia.



Planta del piso cuarto. Cada piso tiene diferentes distribuciones en planta.

LA CALIDAD DEL EDIFICIO Y DE LAS OFICINAS.

REDES DE AGUA FRIA Y CALIENTE.— La instalación está dotada de un equipo de descalcificación del agua automático, que garantiza una larga vida a las instalaciones más delicadas.

PROTECCION CONTRA INCENDIOS.— Dotada de los equipos de protección y detección automáti-

cos, del tipo iónico para detección de humos y gases. Los detectores están conectados en su totalidad a un panel central de comunidad, yendo además dotado de doble alimentación eléctrica (de red y baterías).

INSTALACION ELECTRICA.— El proyecto se ha realizado con consideración especial a criterios de ahorro de energía.

Se ha previsto un alumbrado de emergencia, que permite la perfecta localización de las salidas y el tránsito por vestíbulos, pasillos y escaleras.

El edificio se ha proyectado con una instalación de pararrayos radioactivo, con un radio de acción superior a 50 m.

Todas las partes metálicas de aparatos sometidos a tensión eléctrica estarán unidas eléctricamente a la red de tierras para proteger su uso contra posibles derivaciones, sobretensiones, etc.

AIRE ACONDICIONADO.— Si bien

corresponderá a los distintos propietarios definir la unidad a instalar en sus dependencias y realizar su conexión, el edificio está dotado de los sistemas generales de aire y condensación para las diferentes unidades.

ASCENSORES.— Las plantas de oficinas están atendidas con dos ascensores de alta velocidad con regulación de aceleración y frenada. Capacidad de ocho-diez personas, maniobra colectiva-selectiva, teléfono y luz de emergencia en cabina, así como dispositivo de ventilación.



EL PASEO DE GRACIA: LA CALLE MAS IMPORTANTE DE BACELONA.

El trazado urbanístico en el cual se inscribe esta gran calle, el Plan Cerdà (1.857), del ingeniero Ildefonso Cerdà sigue siendo hoy admirado y estudiado. Dentro del Plan, el Paseo de Gracia es de capital importancia y estos datos lo evidencian: fué una de las primeras calles donde se empleó el asfalto. También uno de los primeros emplaza-

mientos para el novísimo alumbrado eléctrico (1.910). Asimismo fué el Paseo de Gracia uno de los primeros enclaves urbanos fotografiados desde el aire con fines cartográficos. Por último, el espléndido catálogo de edificios firmados por los Gaudí, Puig i Cadafalch, etc. que constituye este Paseo.

Hoy el prestigio del Paseo de Gracia sigue vigente y en alza.



06404-3

INFORMACION

En Barcelona/GESIMO, C. Balmes 150 Tels. 218 54 20/218 04 13
En Madrid/CDESA, C. Velázquez 157 Tel. 262 37 02
Es una realización de ALCOR INMOBILIARIAS, del Grupo del Banco Pastor

ALCOR
INMOBILIARIAS